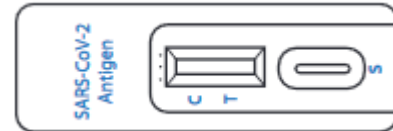


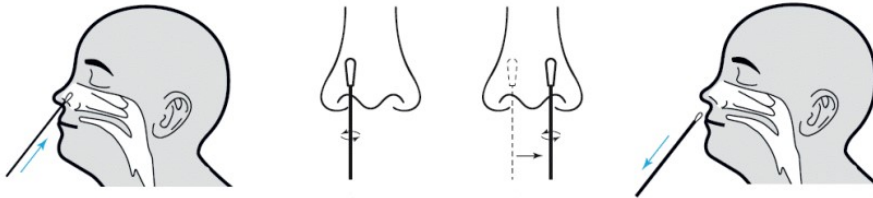
1. Schelltestkassette auspacken

Entnehmen Sie die Schnelltestkassette der Packung und legen Sie sie auf eine ebene Fläche.



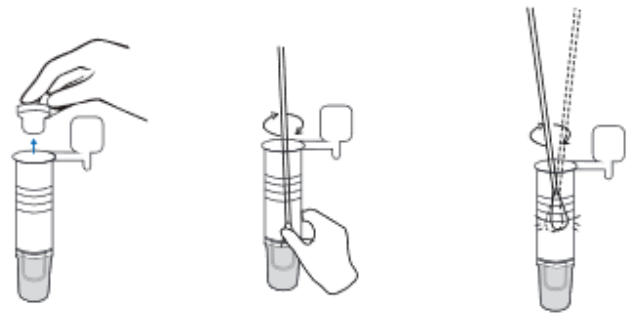
2. Probennahme

Entnehmen Sie das Probenstäbchen aus der Verpackung und **führen Sie es nacheinander etwa 2.5 bis 3 cm schräg nach oben in beide Nasenlöcher ein und rollen Sie es je fünfmal an der Nasenschleimhaut entlang.**



3. Probenvorbereitung

- (1) Stecken Sie das Proben-Stäbchen nach dem Öffnen des Extraktionsröhrchens mit dem Proben-Ende ganz in das Röhrchen und **drehen Sie es mindestens 10 bis 15 mal und drücken Sie es dabei gegen Wand und Boden des Röhrchens**
- (2) Danach drücken Sie das Röhrchen mit den Fingern zusammen und ziehen das Stäbchen dabei wieder heraus, **so dass möglichst viel Flüssigkeit im Röhrchen verbleibt!**
- (3) Dann verschließen Sie das Röhrchen sofort mit dem daran befestigten Stöpsel **Vorsicht: Der Stöpsel ist zum späteren Träufeln oben offen, verschütten Sie keine Testflüssigkeit!**



4. Test und Interpretation

Träufeln Sie **3 Tropfen** der Probe mit dem Träufel-Ende des Röhrchens **auf die mit „S“ gekennzeichnete Vertiefung** im Testgerät. Danach **warten Sie 10-15 Minuten**.

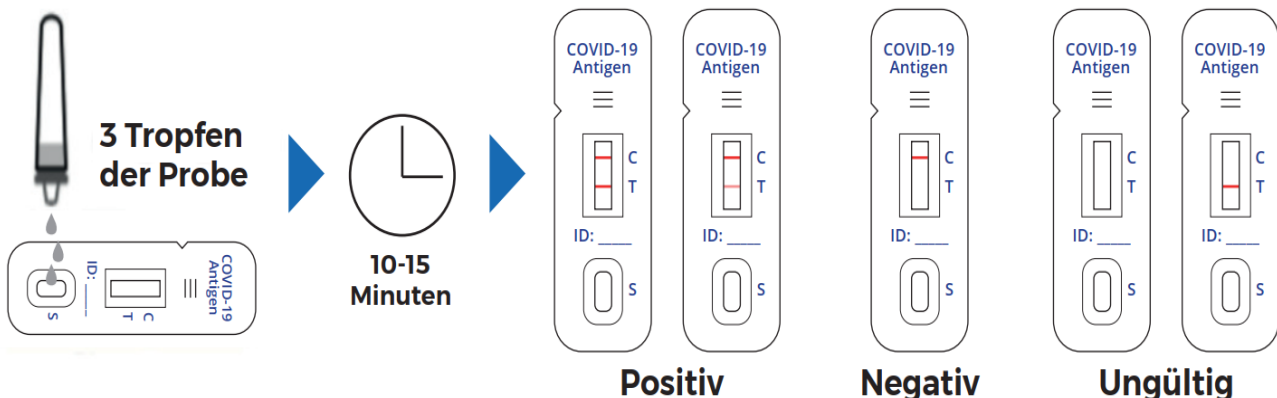
WICHTIG: Ergebnisse nicht früher oder später ablesen, da diese sonst verfälscht sein können!

Es erscheinen maximal zwei rote Linien auf dem Testgerät:

Die C-Linie bestätigt ein korrektes Funktionieren des Tests.

Die T-Linie zeigt das positive/negative Antigen-Testergebnis.

Dabei ist auch eine schwach rote T-Linie als positives Testergebnis zu werten.



Die Testutensilien können **nach der Nutzung im Hausmüll** entsorgt werden!



Bescheinigung über das Vorliegen eines positiven oder negativen Antigentests zum Nachweis des SARS-CoV-2 Virus

Selbsttest für:

Hochschule für Nachhaltige Entwicklung Eberswalde
Schicklerstraße 05
16225 Eberswalde

Getestete Person:

Name:	<input type="text"/>	Vorname:	<input type="text"/>
Straße:	<input type="text"/>	Hausnummer:	<input type="text"/>
PLZ:	<input type="text"/>	Ort:	<input type="text"/>
Geburtsdatum:	<input type="text"/>		

Antigen-Schnelltest:

Name des Tests:	<input type="text"/>	
Hersteller:	<input type="text"/>	
Testdatum/Testuhrzeit:	<input type="text"/>	<input type="text"/> Uhr

Test selbst durchgeführt
Testergebnis:

Positiv:

Negativ:

Datum / Unterschrift

Wer dieses Dokument fälscht oder einen nicht erfolgten Test unrichtig bescheinigt, macht sich nach § 267 StGB der Urkundenfälschung strafbar. Jeder festgestellte Verstoß wird zur Anzeige gebracht.

*Bei einem positiven Ergebnis muss sich die Person unmittelbar in Quarantäne begeben. Dies gilt auch für Haushaltsangehörige von Personen mit einem positiven Schnelltest. Die Quarantäne darf erst beendet werden, wenn ein nachfolgender PCR-Test ein negatives Ergebnis hat. Die positiv getestete Person hat zur Bestätigung oder auch Widerlegung Anspruch auf einen PCR-Test.