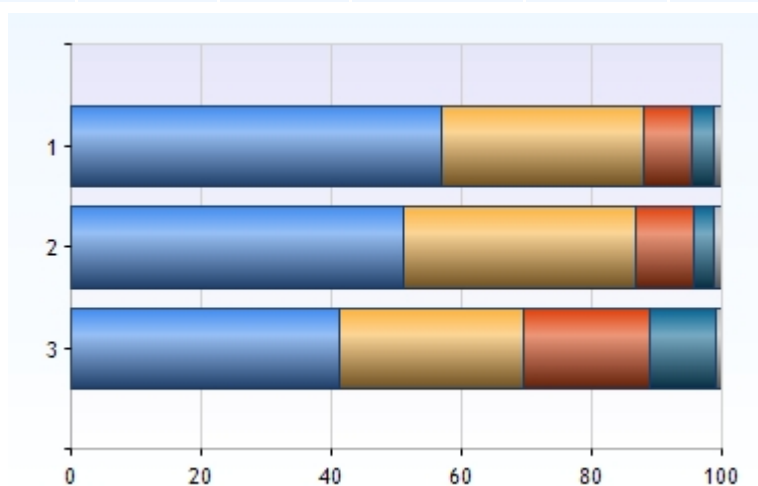


# Umfrage Nachhaltigkeitsmensa

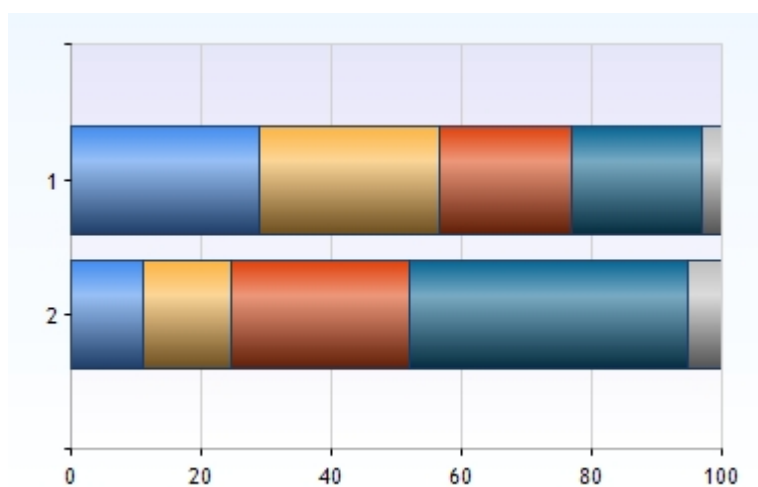
## 1. Wenn Sie die Mensa weiterentwickeln könnten, wie wichtig wäre Ihnen...

	Sehr wichtig	wichtig	weniger wichtig	nicht wichtig	egal/weiß nicht	Antwort
<b>1</b> Mehr regionales Essen	419 (57%)	230 (31%)	55 (7%)	24 (3%)	9 (1%)	737/783 (94%)
<b>2</b> Mehr saisonales Essen	376 (51%)	265 (36%)	64 (9%)	23 (3%)	9 (1%)	737/783 (94%)
<b>3</b> Mehr Essen in Bio-Qualität	304 (41%)	208 (28%)	143 (19%)	76 (10%)	6 (1%)	737/783 (94%)



## 2. Wenn Sie die Mensa weiterentwickeln könnten, wie wichtig wäre Ihnen...

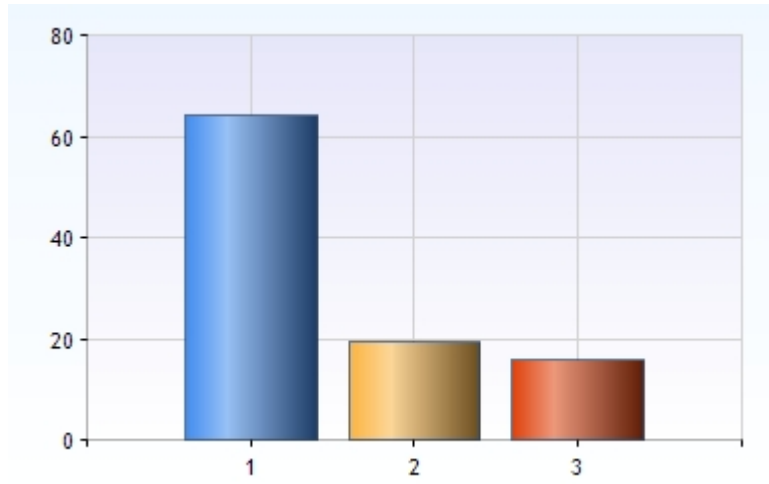
	Sehr wichtig	wichtig	weniger wichtig	nicht wichtig	egal/weiß nicht	Antwort
<b>1</b> Mehr vegetarisches Essen	212 (29%)	205 (28%)	149 (20%)	146 (20%)	23 (3%)	735/783 (94%)
<b>2</b> Mehr veganes Essen	81 (11%)	100 (14%)	202 (27%)	314 (43%)	38 (5%)	735/783 (94%)



### 3. Wie stünden Sie zu einem vegetarischen Tag in der Woche?

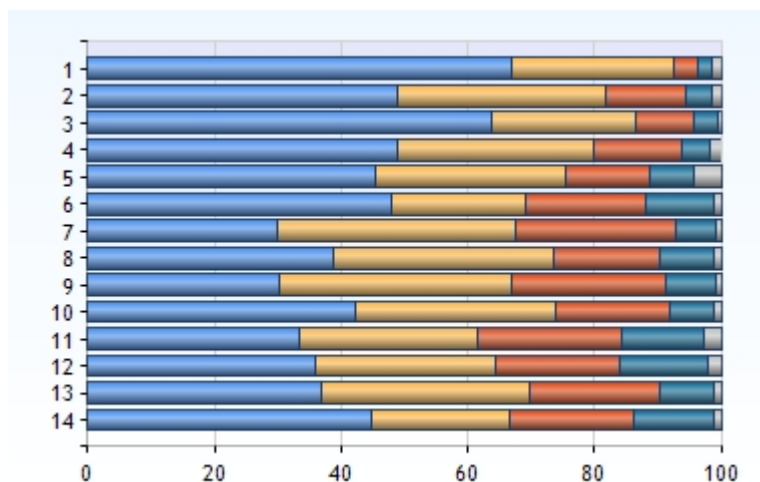
Beantwortet von: 734 (94%) Nicht beantwortet von: 49 (6%)

1	Dafür	471 (64%)
2	Dagegen	145 (20%)
3	Egal	118 (16%)



#### 4. Bitte helfen Sie uns noch bei einigen konkreten Fragen zu verschiedenen Essenskomponenten: Wie finden Sie es, wenn...

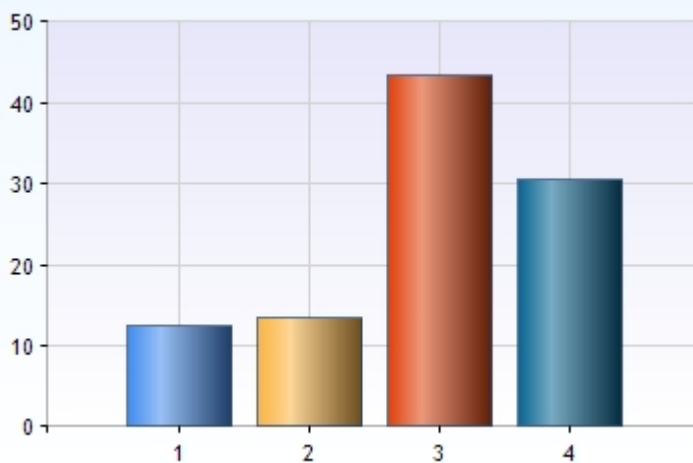
	Sehr wichtig ■	wichtig ■	weniger wichtig ■	nicht wichtig ■	egal/weiß nicht ■	Antwort
<b>1</b> Fisch nur aus nachhaltiger Fischerei kommt	480 (67%)	184 (26%)	27 (4%)	17 (2%)	10 (1%)	718/783 (92%)
<b>2</b> Die Herkunftsart und der Herkunftsort von Fleisch gekennzeichnet ist	352 (49%)	236 (33%)	90 (13%)	29 (4%)	11 (2%)	718/783 (92%)
<b>3</b> Es kein Fleisch aus Massentierhaltung gibt	458 (64%)	164 (23%)	64 (9%)	29 (4%)	3 (0%)	718/783 (92%)
<b>4</b> Die Herkunftsart von Eiern gekennzeichnet ist	351 (49%)	223 (31%)	100 (14%)	31 (4%)	13 (2%)	718/783 (92%)
<b>5</b> Eier nur aus Freilandhaltung kommen	326 (45%)	215 (30%)	96 (13%)	51 (7%)	30 (4%)	718/783 (92%)
<b>6</b> Eier nur aus Bio-Haltung kommen	344 (48%)	152 (21%)	136 (19%)	77 (11%)	9 (1%)	718/783 (92%)
<b>7</b> Die Gemüse-Herkunft gekennzeichnet ist	215 (30%)	271 (38%)	180 (25%)	46 (6%)	6 (1%)	718/783 (92%)
<b>8</b> Es nur regionales oder Bio-Gemüse gibt	278 (39%)	251 (35%)	119 (17%)	62 (9%)	8 (1%)	718/783 (92%)
<b>9</b> Die Herkunft von Obst gekennzeichnet ist	218 (30%)	263 (37%)	175 (24%)	55 (8%)	7 (1%)	718/783 (92%)
<b>10</b> Regionales, saisonales und Bio-Obst besonders gekennzeichnet wird	303 (42%)	227 (32%)	129 (18%)	50 (7%)	9 (1%)	718/783 (92%)
<b>11</b> Kartoffeln und Pasta zur Hälfte Bio-Qualität sind	239 (33%)	202 (28%)	164 (23%)	93 (13%)	20 (3%)	718/783 (92%)
<b>12</b> Die Hälfte aller Beilagen Bio-Qualität ist	257 (36%)	205 (29%)	140 (19%)	100 (14%)	16 (2%)	718/783 (92%)
<b>13</b> Der Herkunftsort der Milchprodukte gekennzeichnet ist	264 (37%)	237 (33%)	148 (21%)	60 (8%)	9 (1%)	718/783 (92%)
<b>14</b> Milchprodukte nur in Bio-Qualität angeboten werden	322 (45%)	157 (22%)	140 (19%)	90 (13%)	9 (1%)	718/783 (92%)



## 5. Für Bio-Gerichte bin ich bereit, etwas mehr zu zahlen:

Beantwortet von: 715 (91%) Nicht beantwortet von: 68 (9%)

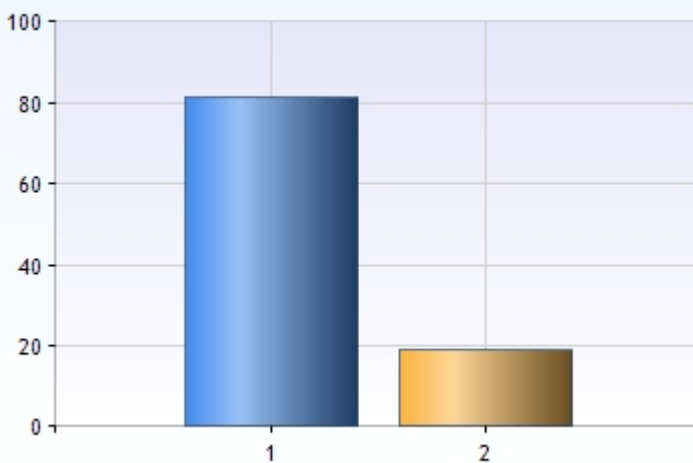
1	Nein	90 (13%)
2	Ja, 5 % (bei z.B. 2,50€ Aufschlag von knapp 13ct.)	97 (14%)
3	Ja, 10 % (bei z.B. 2,50€ Aufschlag von 25ct.)	310 (43%)
4	Ja, 25 % (bei z.B. 2,50€ Aufschlag von knapp 63ct.)	218 (30%)



## 6. Ich bin...

Beantwortet von: 713 (91%) Nicht beantwortet von: 70 (9%)

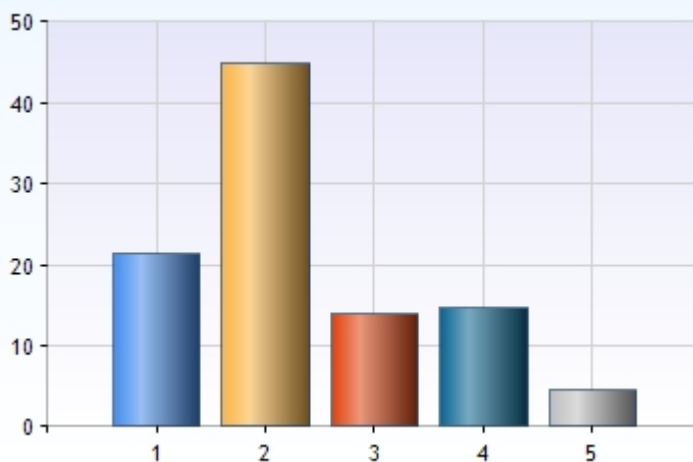
1	Student/in	579 (81%)
2	Mitarbeiter/in der Hochschule	134 (19%)



## 7. Ich bin...

Beantwortet von: 703 (90%) Nicht beantwortet von: 80 (10%)

1	Am Fachbereich Wald und Umwelt	151 (21%)
2	Am Fachbereich Landschaftsnutzung und Naturschutz	316 (45%)
3	Am Fachbereich Holztechnik	99 (14%)
4	Am Fachbereich Nachhaltige Wirtschaft	104 (15%)
5	In der Verwaltung tätig	33 (5%)



## 8. Platz für Rückmeldungen

## **9. Vielen Dank!**

Mit Ihrer Teilnahme helfen Sie der AG "Nachhaltigkeitsmensa" des "Runden Tisches Nachhaltigkeit" der HNEE sowie dem Studentenwerk bei der Weiterentwicklung der Mensa. Es dankt im Namen aller Beteiligten Kerstin Kräusche (kkraeusche@hnee.de). Die Umfrage wurde realisiert von Robin Marwege (rmarwege@hnee.de).